



Abrasivi per l'industria

Catalogo utensili

Italian | Catalogo N. 20

Utensili abrasivi di qualità dal 1919

In quattro fasi trovi il prodotto giusto

1. Selezione dell'applicazione

taglio, molatura, lucidatura, etc.

2. Selezione della macchina

smerigliatrici angolari, smerigliatrici assiali, etc.



3. Materiale da lavorare

ciascuna linea di prodotto permette di lavorare diverse tipologie di materiale (acciaio inossidabile, acciaio, alluminio, etc.)

Gli articoli riportati in grigio sono disponibili solo su richiesta.

4. Linee qualitative

Offriamo tre linee di prodotto a seconda delle esigenze: PREMIUM***, STANDARD** e BASIC*



Ulteriori modalità di ricerca

Trova prodotti P.625

Indici P.634



Gruppo TYROLIT Un'azienda globale

Dal 1919 l'azienda a tradizione familiare TYROLIT si distingue come uno dei maggiori produttori a livello mondiale di utensili abrasivi per rettifica, troncatura, alesatura e rinvivatura, nonché fornitore di soluzioni e macchine per l'industria edile; TYROLIT è sinonimo di alta qualità, capacità di innovazione e servizi efficienti.

Gli esperti TYROLIT elaborano quotidianamente soluzioni su misura per clienti di tutto il mondo, contribuendo così al successo aziendale. I circa 80 000 prodotti disponibili fissano gli standard tecnologici nei più diversi settori industriali.



Settori industriali

TYROLIT offre ai propri clienti soluzioni economicamente efficienti ed a basso impatto ambientale in quattro diversi settori industriali. Con una rete di distribuzione mondiale e un team composto da tecnici di grande esperienza, TYROLIT garantisce un servizio di eccellente qualità.



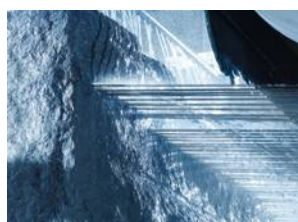
Trade

Grazie alla sua rete di distribuzione mondiale, TYROLIT, con la divisione Trade, è in grado di offrire soluzioni di prodotti premium nei tre settori chiave, ossia taglio, rettifica e trattamento delle superfici, e un supporto marketing particolarmente orientato al cliente.



Edilizia

Nella divisione edilizia, TYROLIT è fornitore leader di soluzioni per operazioni complesse di taglio e perforazione del calcestruzzo: sistemi di carotaggio, seghe murali, seghe a filo, macchine per il taglio di giunti, macchine per scanalatura e rettifica.



Pietra-Ceramica-Vetro

La divisione pietra, ceramica e vetro fornisce utensili diamantati e soluzioni personalizzate di rettifica e taglio che sono globalmente riconosciute per la qualità e le elevate prestazioni.



Metallurgia / Precisione

Dalla lavorazione di precisione nell'industria automobilistica e delle trasmissioni, alla produzione di mole troncatrici con diametro fino a 2 000 mm per l'industria dell'acciaio: l'assortimento di prodotti TYROLIT della divisione metallurgia e precisione include utensili high-tech per molteplici applicazioni.

Qualità e innovazione

TYROLIT è un leader di mercato globale nel suo settore. Per la nostra azienda la „precisione“ rappresenta un valore fondamentale, non solo in termini di qualità del prodotto, ma anche dal punto di vista dell'innovazione. Il costante sviluppo e il miglioramento dei nostri prodotti, sotto tutti gli aspetti, è uno dei nostri principali obiettivi.

Know-how a disposizione dei nostri clienti

TYROLIT offre ai propri clienti un costante servizio di assistenza e di consulenza costante e di assoluta eccellenza. Per ogni divisione della nostra azienda, un team di esperti con una pluriennale esperienza nel settore è a disposizione dei clienti per supportarli in maniera personalizzata in loco, ovunque nel mondo.

Prodotti su misura

TYROLIT offre una gamma di prodotti ampia e diversificata per i campi di applicazione più svariati. Propone sia prodotti standard per impieghi generici sia prodotti speciali, costruiti su misura per soddisfare le specifiche esigenze del cliente. Insieme ai nostri clienti, elaboriamo la soluzione più conveniente in grado di raggiungere gli obiettivi che ci sono stati posti.

Centri di produzione e distribuzione in tutto il mondo

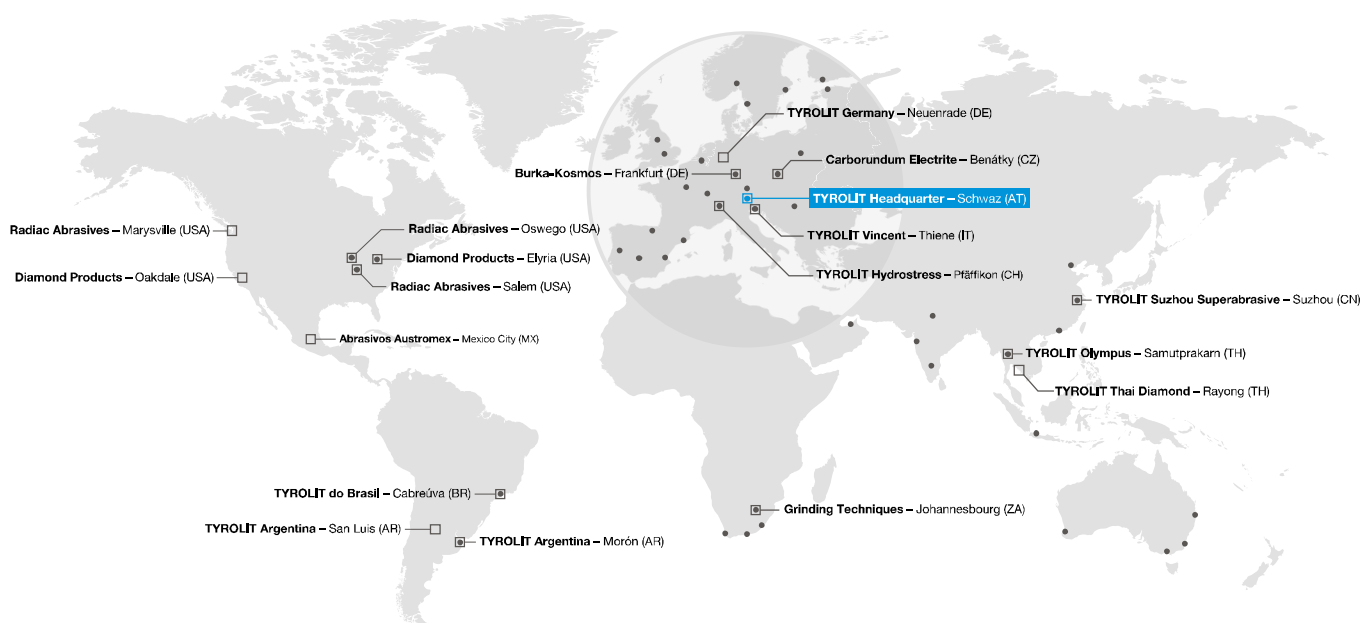
TYROLIT è presente in 29 paesi con una propria società di produzione e distribuzione e opera in altri 65 paesi in collaborazione con partner locali.

In questo modo la nostra presenza quotidiana sul mercato è assicurata da una rete composta da centinaia di colleghi del servizio esterno, che offre consulenza e assistenza ai clienti di riferimento. La molteplicità delle nostre consulenze ci consente di individuare sfide tecniche sempre nuove, che per noi rappresentano delle opportunità per lo sviluppo di nuovi prodotti.



Filiali commerciali in Argentina, Australia, Austria, Belgio, Brasile, Canada, Cina, Danimarca, Emirati Arabi Uniti, Estonia, Finlandia, Francia, Germania, Gran Bretagna, India, Indonesia, Italia, Norvegia, Paesi Bassi, Polonia, Portogallo, Repubblica Ceca, Spagna, Svezia, Sudafrica, Svizzera, Thailandia, Ungheria e USA.

Distributori in oltre 65 paesi nel mondo



□ Centri di produzione di TYROLIT
senza denominazioni multiple

● Centri di distribuzione di TYROLIT
senza denominazioni multiple | incl. i centri di assistenza



Focus globale

TYROLIT è sinonimo di politiche e attività globali. Grazie a una rete di distribuzione mondiale che attualmente copre 65 paesi e stabilimenti produttivi in 12 paesi, siamo in grado di offrire ai nostri clienti tutti i vantaggi di un'azienda operante a livello globale.



Disponibilità in loco

Pensare a livello globale, agire a livello locale, nella lingua del vostro paese e direttamente in azienda. È su questo principio che basiamo il rapporto con i nostri clienti. Persone di contatto locali e un servizio di assistenza tecnica disponibile in numerosi paesi garantiscono la migliore assistenza possibile per i clienti.



Assistenza clienti

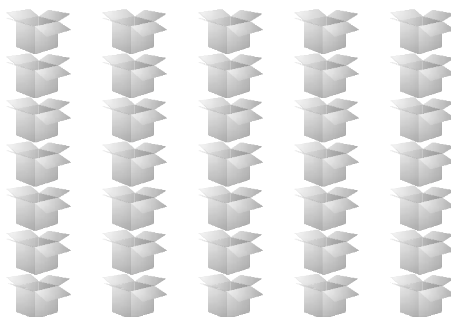
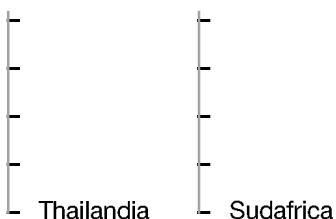
Una catena di distribuzione armonizzata, dalla produzione fino alla consegna, garantisce ai clienti la massima sicurezza per quanto riguarda le consegne. L'utilizzo di sistemi di programmazione moderni e un team di collaboratori specializzati nell'assistenza clienti garantiscono che gli ordini vengano evasi in modo rapido e senza problemi.



Logistica mondiale

Con 10 magazzini sparsi in tutto il mondo assicuriamo ai clienti la massima disponibilità dei prodotti 365 giorni all'anno.

Magazzini di TYROLIT



3 300 000

colli lasciano ogni anno
la sede di Benatky (CZ).

7 700 000

colli lasciano ogni anno
la sede di Schwaz (AT).

Da una bella idea a un prodotto eccezionale

Cosa succede in TYROLIT quando si ha una valida idea per lo sviluppo di un nuovo prodotto?

In primo luogo viene coinvolto il nostro reparto di product management. Ma scopriamo ora nel dettaglio di cosa si tratta. Dopo che i nostri responsabili di prodotto hanno analizzato e approvato i vari aspetti, inizia un lavoro di collaborazione che viene seguito in ogni sua fase con grande competenza.



Ovviamente, nello svolgimento di questo lavoro di ampia portata, il product management non viene lasciato mai solo. Viene supportato infatti dalla collaborazione di almeno un centinaio di colleghi del reparto di ricerca e sviluppo. Si cercano costantemente soluzioni nuove, che si tratti della ricerca di base nel laboratorio chimico, di questioni speciali di fisica o di problemi teorico-pratici sorti in officina.

In questo modo i nostri responsabili di prodotto dispongono di oltre 400 diversi tipi di abrasivi e combinazioni che possono essere integrati con centinaia di sistemi di legante differenti.

Sulla base di questa eccezionale molteplicità di opportunità vengono prodotte le prime mole di prova. Vengono testate numerose varianti per cercare una soluzione che sia veramente universale.

Dopodiché hanno inizio i test. In questa fase non solo si controlla il risultato, ma si cerca anche di capire se la soluzione trovata, in futuro, possa essere prodotta in lotti. Si verifica che i futuri prodotti possano essere realizzati con una qualità elevata e costante e, naturalmente, vengono testati aspetti importanti come lo squilibrio, il carico laterale e i valori della velocità di rottura, per realizzare un prodotto che non sia soltanto valido, ma anche molto sicuro.

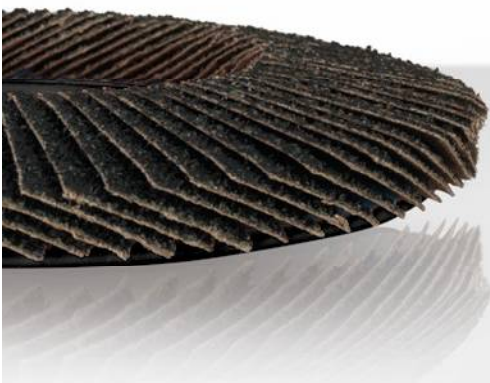
Infine si passa al materiale. Ma non un materiale qualsiasi. Anche in questo caso, il lavoro viene svolto in modo molto accurato per ottenere risultati affidabili e soprattutto confrontabili. Per ogni materiale di prova serve quindi un certificato di prova.

Se dopo numerosi test, effettuati sia a mano libera che con l'ausilio di macchine fisse, si trova una soluzione che combina il miglior grano abrasivo

con il migliore legante, allora si può iniziare la produzione.

Per noi non solo è importante avviare bene la produzione di un nuovo prodotto; quello che per noi conta maggiormente è poter garantire una qualità elevata e costante. Questo è semplicemente un atto dovuto nel rispetto del nostro nome e della nostra clientela. Pertanto, per ogni ciclo produttivo i prototipi vengono prelevati e testati in continuazione per garantire i nostri standard di alta qualità.

Per concludere, la nostra maggiore ambizione è quella di offrire costantemente ai nostri clienti prodotti innovativi e unici della migliore qualità, poiché è proprio questa la garanzia del marchio TYROLIT.



Da quasi 100 anni TYROLIT è uno dei principali produttori di utensili per il mondo professionale.

Per facilitare la ricerca del prodotto adatto, abbiamo suddiviso il nostro programma in tre linee qualitative. In questo modo possiamo offrire la soluzione giusta per ciascuna applicazione.



★★★
PREMIUM



★★
STANDARD



★
BASIC

La migliore capacità di taglio e asportazione disponibile sul

Eccezionale durata a rendimento

La migliore soluzione per

Ampio assortimento:
il prodotto perfetto per ogni

Impiego della tecnologia più
innovativa e delle migliori materie

Massimo confort, grazie alla
riduzione delle vibrazioni e della

Ottima capacità di taglio e

Vasto assortimento per le

Il miglior compromesso tra costo

Buona durata a rendimento

Migliore soluzione e ottimi risultati
per impiego artigianale

Simboli

Sicurezza

| | | | |
|---|--|--|--|
|  Utilizzare guanti protettivi |  Utilizzare dispositivi di protezione individuale |  Non utilizzare mole danneggiate |  Senza Fe, S, Cl, F |
|  Utilizzare una protezione per gli occhi |  Osservare quanto riportato nella guida |  Non consentito per molatura laterale | |
|  Utilizzare una protezione per l'udito |  Consentito esclusivamente per molatura a umido |  Non è consentita la molatura a mano libera | |
|  Utilizzare una maschera |  Non consentito per molatura a umido |  Senza Fe, S, Cl | |

Materiale

| | | | |
|---|---|---|--|
|  Acciaio |  2in1 per acciaio / acciaio inossidabile |  Acciaio rapido |  Universale |
|  Materiali abrasivi |  2in1 per alluminio / pietra |  Binari |  All in One |
|  Asfalto |  3in1 per ghisa / acciaio / acciaio inossidabile |  Piastrelle |  Acciaio inossidabile |
|  2in1 per alluminio / acciaio inossidabile |  Metallo duro |  Calcestruzzo |  Colore / Vernice |
|  Gelcoat |  Plastica |  Marmo |  Legno |
|  Ghisa |  Pietra |  Titanio |  Clinker antincendio |
|  Pietra dura |  Materiali compositi |  Metalli non ferrosi | |

Macchine

| | | | |
|--|---|--|---|
|  Carotatore manuale a secco |  Tagliagiuanti |  Smerigliatrice assiale |  Molatura manuale |
|  Carotatrice a umido |  Smerigliatrice eccentrica |  Mola troncatrice stazionaria |  Rettifica di utensili |
|  Smerigliatrice a nastro |  Smerigliatrice a nastro portatile |  Taglierina da cantiere |  Affilatura seghe |
|  Smerigliatrice stazionaria da banco |  Smerigliatrice angolare ad aria compressa |  Satinatrice |  Ravvivatura e affilatura |
|  Smerigliatrice angolare con mola a tazza |  Mototroncatrice |  Rettifica in tondo esterna |  Sega elettrica a mano |
|  Smerigliatrice angolare con spazzola |  Mini smerigliatrice a nastro |  Rettifica in tondo interna |  Sbavatura su smerigliatrici stazionarie a colonna |
|  Smerigliatrici angolari |  Molatura manuale |  Rettifica in piano | |



Taglio

Informazioni sul taglio
Smerigliatrici angolari
Smerigliatrici assiali

Mototroncatrici
Macchine troncatrici stazionarie

Molatura

Informazioni sulla molatura
Smerigliatrici angolari

Smerigliatrici assiali
Rettifica verticale e pendolare

Spazzole

Informazioni sulle spazzole
Smerigliatrice angolare
Smerigliatrice assiale

Smerigliatrice stazionaria da banco
Molatura manuale

Meccanica di precisione

Informazioni sulla meccanica di
precisione
Rettifica in tondo esterna
Rettifica in piano pendolare
Rettifica in piano

Rettifica in tondo interna
Molatura guidata a mano
Smerigliatrici stazionarie da banco
Affilatura seghe
Rettifica di utensili

Abrasivi flessibili

Informazioni sulla molatura
Smerigliatrice angolare
Smerigliatrice assiale
Smerigliatrice a nastro

Molatura a mano e superfinitura
Smerigliatrice rotorbitale
Satinatrice
Smerigliatrice stazionaria

Utensile diamantato

Informazioni utensile diamantato
Smerigliatrice angolare
Mototroncatrice
Seghe manuali e circolari

Taglierine da cantiere
Tagliagiunti
Carotaggio

Note

Sicurezza
Ricerca prodotti veloce
Generale

Simboli

Sicurezza
Materiale
Macchine